

artistagralca.it

SOLARIMPIANTI

Forni di preriscaldamento per fonderia a cera persa
PREHEATING FURNACES FOR LOST WAX CASTING FOUNDRIES



41053 MARANELLO - MODENA - ITALY - VIA ROMAGNA 16 - TEL. +39 (0)536 943014 - FAX. +39 (0)536 942001

<http://www.solarimpianti.com>
E-mail: info@solarimpianti.com



FORNO PER LA COTTURA ED IL RISCALDAMENTO DEI GUSCI CERAMICI. AVANZAMENTO SU PIASTRE REFRAATTARIE SUPPORTATE DA RULLI CERAMICI MOTORIZZATI.

FURNACE FOR FIRING AND HEATING CERAMIC SHELLS THAT ARE TRANSPORTED ON REFRACTORARY PLATES RESTING ON MOTORISED CERAMIC ROLLERS.



FORNO DI PRERISCALDO PER FONDERIE A CERA PERSA

I FORNI PER LA COTTURA ED IL RISCALDAMENTO DEI GUSCI CERAMICI NEL PROCESSO DELLA FONDERIA A CERA PERSA SONO PROGETTATI PER CONTENERE AL MASSIMO I COSTI ENERGETICI E DI MANUTENZIONE. LA COSTRUZIONE È DEL TIPO AD ELEMENTI MODULARI E NON NECESSITA DI ALCUNA FONDAZIONE. L'ISOLAMENTO È COMPOSTO DA REFRAATTARI LEGGERI COMBINATI CON FIBROCERAMICHE ED HA LA POSSIBILITÀ DI LAVORARE FINO AD UNA TEMPERATURA DI 1200°C ED OLTRE.

IL TRASPORTO DEI GUSCI CERAMICI PUÒ AVVENIRE PER:

- STRISCIAMENTO DIRETTO SULLA SUOLA DEL FORNO TRAMITE SPINTORE IDRAULICO;
- AVANZAMENTO SU PIASTRE IN ACCIAIO REFRAATTARIO TRAMITE SPINTORE IDRAULICO;
- AVANZAMENTO SU PIASTRE REFRAATTARIE SUPPORTATE DA RULLI CERAMICI MOTORIZZATI.

IL RISCALDAMENTO DEL FORNO PUÒ ESSERE:

ELETTRICO, GAS NATURALE, L.P.G.

IL FORNO PUÒ ESSERE DOTATO DI UN COMPUTER EQUIPAGGIATO CON SOFTWARE PERSONALIZZATO PER LA GESTIONE E LA MEMORIZZAZIONE DELLE CURVE DI COTTURA.



FORNO PER FONDERIA A CERA PERSA. AVANZAMENTO GRAPPOLI PER STRISCIAMENTO. TEMP. MAX ESERCIZIO: 1200°C

FURNACE FOR LOST WAX CASTING. THE PRODUCT SLIDES ALONG THE HEARTH OF THE FURNACE.

MAX. OPERATING TEMPERATURE: 1200°C

FORNO PER COTTURA A RISCALDAMENTO DI GUSCI CERAMICI. AVANZAMENTO SU PIASTRE IN ACCIAIO REFRAATTARIO. TEMP. MAX DI ESERCIZIO: 1200°C

FURNACE FOR FIRING AND HEATING CERAMIC SHELLS THAT ARE TRANSPORTED ON REFRACTORARY STEEL PLATES. MAX. OPERATING TEMPERATURE: 1200°C



PRE-HEATING FURNACES FOR LOST WAX CASTING FOUNDRIES

THE FURNACES FOR FIRING AND HEATING CERAMIC SHELLS ON THE BASIS OF THE LOST WAX CASTING PROCESS ARE DESIGNED TO REDUCE ENERGY AND MAINTENANCE COSTS TO A MINIMUM.

THE CONSTRUCTION IS MODULAR AND DOES NOT CALL FOR THE PROVISION OF FOUNDATIONS.

INSULATION IS GRANTED BY MEANS OF LIGHT REFRACTORARY MATERIALS COMBINED WITH CERAMIC FIBRES. THE FURNACES CAN RUN AT TEMPERATURES OF 1200°C AND MORE.

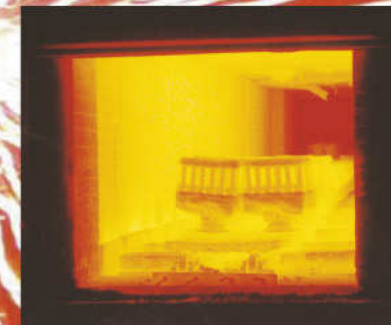
CERAMIC SHELLS CAN BE TRANSPORTED IN THE FOLLOWING WAYS:

- MOVEMENT DIRECTLY ALONG THE HEARTH OF THE FURNACE BY MEANS OF A HYDRAULIC PUSHER;
- TRANSPORT ON REFRACTORARY STEEL PLATES DRIVEN BY A HYDRAULIC PUSHER;
- TRANSPORT ON REFRACTORARY PLATES TRAVELLING ON MOTORISED CERAMIC ROLLERS.

THE FURNACE CAN BE HEATED USING:

ELECTRICITY, NATURAL GAS, LPG.

THE FURNACE CAN BE FITTED WITH A COMPUTER EQUIPPED WITH CUSTOMISED SOFTWARE FOR MANAGEMENT AND MEMORISATION OF FIRING CURVES.



SOLAR IMPIANTI